

Fonds monétaire

Catégorie F CAD



EN DATE DU 31 MARS 2026

APERÇU DU FONDS

PROFILS DES FONDS

Date de création	mai 2017
Total des actifs nets (SCA) En date du 2026-03-31	44,7 millions \$
VLPP	5,0000 \$
RFG (%) En date du 2025-12-31	0,15
Frais de gestion (%)	Négociable
Asset class	Marché monétaire
Devise	\$CA
Placement minimal	250 \$ (initial) / 25 \$ (supplémentaire)
Fréquence des distributions	Mensuelle
Dernière distribution	0,0003 \$

Niveau de risque²



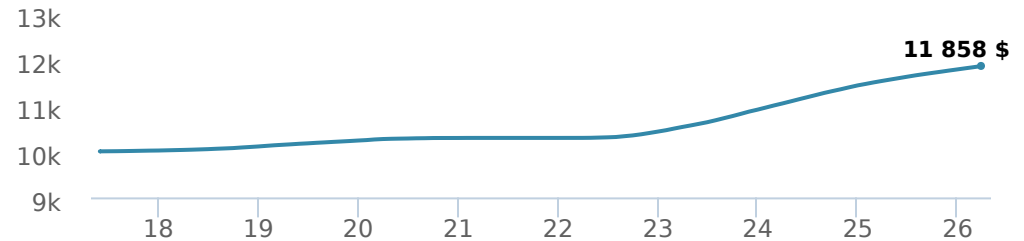
CODES DES FONDS

F	SF 80551
A	FAI 19651 FAR ES* 19851 FR 19551 FRVI ES* 19751
E	FAI 16651 FAR ES* 16851 FR ES* 16551 FRVI ES* 16751
I	16451
OF	SF 19301
W	FAI 9601 FAR ES* 9801 FR ES* 1351 SF 9695 FRVI ES* 9795

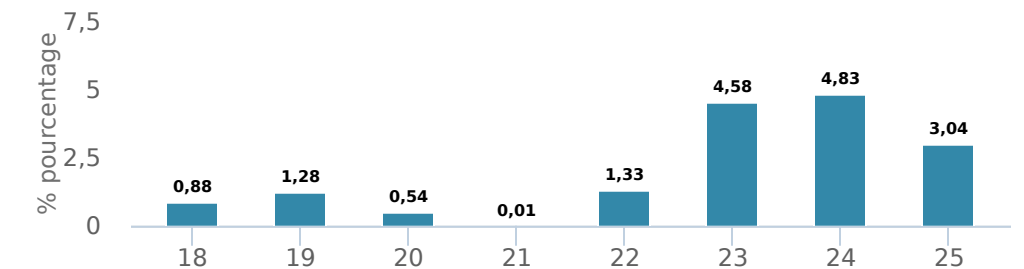
*Pas de nouveaux achats directement dans les fonds "switch only".

RENDEMENTS¹

Croissance d'un placement de 10 000 \$ (depuis la date de création)



Rendement par année civile



Rendements composés annuels moyens

CA	1 mois	3 mois	6 mois	1 an	3 ans	5 ans	10 ans	Création*
0,60 %	0,20 %	0,60 %	1,30 %	2,80 %	4,00 %	2,90 %	-	1,90 %

*Since performance inception date

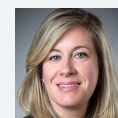
HISTORIQUE DE DISTRIBUTIONS³

Date de paiement	Total	Date de paiement	Total
2026-03-31	0,0003	2026-03-24	0,0004
2026-03-30	0,0011	2026-03-23	0,0011
2026-03-27	0,0004	2026-03-20	0,0004
2026-03-26	0,0004		
2026-03-25	0,0004		

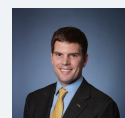
GESTIONNAIRES



Gestion mondiale d'actifs CI (GMA CI) est une plateforme intégrée d'investissement mondial avec une gamme solide de solutions de placement pertinentes qui aideront les investisseurs d'aujourd'hui à atteindre leurs objectifs financiers. Notre force provient de notre équipe de gestionnaires de portefeuille exceptionnels et de l'expertise qu'ils apportent. Nos équipes emploient certains des plus brillants esprits d'investissement du secteur, dont les connaissances et l'expérience en recherche, sélection de titres et gestion des risques travaillent en votre nom.



Leanne Ongaro



Grant Connor

Remarque : Les données fournies ci-dessus doivent être analysées en tenant compte des dénis de responsabilité apparaissant à la page prochaine.

EN DATE DU 31 MARS 2026

RÉPARTITION DU PORTEFEUILLE⁵

Répartition de l'actif	(%)	Répartition sectorielle	(%)	Répartition géographique	(%)
Espèces et équivalents	64,27 %	Espèces et quasi-espèces	64,27 %	Canada	99,95 %
Obligations de sociétés canadiennes	16,44 %	Revenu fixe	35,68 %	Autres	0,05 %
Obligations du gouvernement canadien	11,81 %	Autres	0,05 %		
Obligations canadiennes - Autres	4,79 %				
Hypothèques	2,64 %				
Autres	0,05 %				

PRINCIPAUX TITRES

	Secteur	(%)
1. Fonds marché monétaire CI série I	Fonds commun de placement	99,86 %
2. Cash	Espèces et quasi-espèces	0,14 %

Plus de 35 000 conseillers financiers ont choisi Placements CI comme partenaire. Nous croyons que les canadiens qui font affaire à un conseiller financier professionnel réussissent mieux sur le plan financier. En savoir plus sur ci.com.

¹ Commissions, trailing commissions, management fees and expenses all may be associated with mutual fund investments. Please read the prospectus before investing. The performance data provided assumes reinvestment of distributions only and does not take into account sales, redemption, distribution or optional charges or income taxes payable by any securityholder that would have reduced returns. Please note that mutual fund securities are not covered by the Canada Deposit Insurance Corporation or by any other government deposit insurer. There can be no assurances that the fund will be able to maintain its net asset value per security at a constant amount or that the full amount of your investment in the fund will be returned to you. Past performance may not be repeated.

The annualized historical yield shown is based on the seven-day period ended on < month end date and year >. It has been annualized in the case of effective yield by compounding the seven-day return (net of fees and expenses payable by the fund) and does not represent an actual one-year return.

² The risk level of a fund has been determined in accordance with a standardized risk classification methodology in National Instrument 81-102, that is based on the fund's historical volatility as measured by the 10-year standard deviation of the fund's returns. Where a fund has offered securities to the public for less than 10 years, the standardized methodology requires that the standard deviation of a reference mutual fund or index that reasonably approximates the fund's standard deviation be used to determine the fund's risk rating. Please note that historical performance may not be indicative of future returns and a fund's historical volatility may not be indicative of future volatility.

³ Veuillez vous référer au prospectus simplifié du fonds pour l'information sur les distributions.

⁵ Portfolio allocations will fluctuate over the life of the mutual fund as the portfolio holdings and market value of each security changes. The portfolio manager(s) may change the portfolio allocations in some or all of the sectors.

Ces renseignements ne doivent pas être pris ni interprétés comme un conseil en matière de placement ni comme une promotion ou une recommandation à l'égard des entités ou des titres dont il est question.

©Placements CI et le logo Placements CI sont des marques déposées de CI Investments Inc. © CI Investments Inc. 2026. Tous droits réservés. « Partenaire de confiance en matière de patrimoine^{MC} » est une marque de commerce de CI Investments Inc.

Publié en avril 2026