

Fonds d'actions mondiales

Catégorie W CAD

Cette catégorie n'est pas destinée aux particuliers / elle est réservée aux investisseurs approuvés



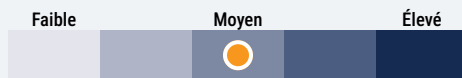
EN DATE DU 31 MARS 2026

APERÇU DU FONDS

PROFILS DES FONDS

Date de création	mars 2021
Total des actifs nets (\$CA) En date du 2026-03-31	40,0 millions \$
VLPP	19,9717 \$
RFG (%) En date du 2025-12-31	0,17
Frais de gestion (%)	Négociable
Asset class	Actions mondiales
Devise	\$CA
Placement minimal	100 000 \$ (initial) / 25 \$ (supplémentaire)
Fréquence des distributions	Annuelle
Dernière distribution	0,0297 \$

Niveau de risque²



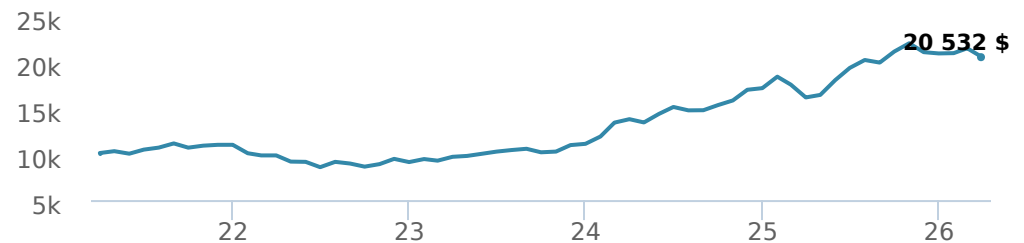
CODES DES FONDS

	T8	
W	FAI 9687 FAR ES* 9887 FR ES* 1477 SF 9367 FRVI ES* 9787	
A	FAI 19687 FAR ES* 19887 FR ES* 19587 FRVI ES* 19787	
E	FAI 16687 FAR ES* 16887 FR ES* 16587 FRVI ES* 16787	FAI 13407 FAR ES* 13887 FR ES* 13987 FRVI ES* 13787
F	SF 80597	80897
I	SF 16487	13487
OF	19387	

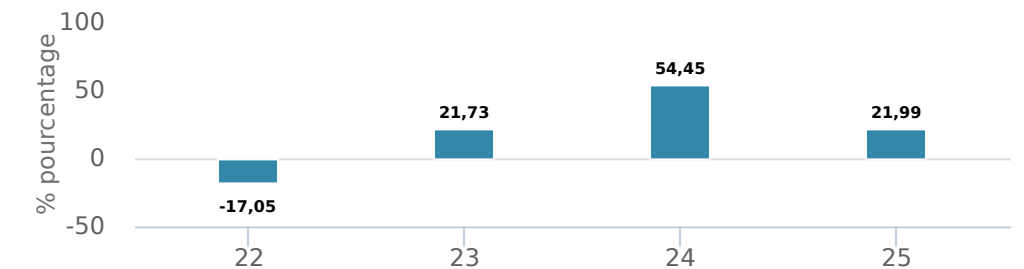
*Pas de nouveaux achats directement dans les fonds "switch only".

RENDEMENTS¹

Croissance d'un placement de 10 000 \$ (depuis la date de création)



Rendement par année civile



Rendements composés annuels moyens

CA	1 mois	3 mois	6 mois	1 an	3 ans	5 ans	10 ans	Création*
-1,90 %	-4,50 %	-1,90 %	-2,90 %	27,10 %	28,40 %	15,20 %	-	15,20 %

*Since performance inception date

HISTORIQUE DE DISTRIBUTIONS³

Date de paiement	Total	Date de paiement	Total
2023-09-22	0,0297	2021-12-17	0,0947
2023-06-23	0,0131	2021-06-25	0,0026
2023-03-24	0,0062	2021-03-26	0,0054
2022-12-16	0,0628		
2022-09-23	0,0534		

GESTIONNAIRES

MUNRO PARTNERS

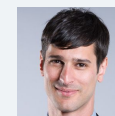
Munro Partners est un gestionnaire mondial axé sur le rendement absolu privilégiant les actions de croissance sur le point de tirer parti des changements structurels et thématiques qui se produisent actuellement dans le monde. Munro Partners est un sous-conseiller de CI Investments Inc.



Nick Griffin



Kieran Moore



James Tsinidis



Qiao Ma

Remarque : Les données fournies ci-dessus doivent être analysées en tenant compte des dénis de responsabilité apparaissant à la page prochaine.

Fonds d'actions mondiales

Catégorie W CAD

Cette catégorie n'est pas destinée aux particuliers / elle est réservée aux investisseurs approuvés



EN DATE DU 31 MARS 2026

RÉPARTITION DU PORTEFEUILLE⁵

Répartition de l'actif	(%)	Répartition sectorielle	(%)	Répartition géographique	(%)
Actions américaines	49,70 %	Technologie	26,01 %	États-Unis	55,54 %
Actions internationales	40,46 %	Biens industriels	25,81 %	Autres	6,98 %
Espèces et équivalents	9,86 %	Espèces et quasi-espèces	9,86 %	Pays-Bas	6,52 %
Autres	-0,02 %	Services aux consommateurs	8,34 %	Irlande	5,81 %
		Autres	7,18 %	Allemagne	5,29 %
		Services publics	6,24 %	Chine	5,20 %
		Biens de consommation	6,08 %	Taiwan	4,88 %
		Soins de santé	4,05 %	Royaume-Uni	4,16 %
		Énergie	3,37 %	Suisse	3,19 %
		Matériaux de base	3,06 %	Canada	2,43 %

PRINCIPAUX TITRES

	Secteur	(%)
1. Fonds d'actions mondiales croissance Munro CI I	Fonds commun de placement	98,46 %

Remarque : Les données fournies ci-dessus doivent être analysées en tenant compte des dénis de responsabilité apparaissant à la page prochaine.

Plus de 35 000 conseillers financiers ont choisi Placements CI comme partenaire. Nous croyons que les canadiens qui font affaire à un conseiller financier professionnel réussissent mieux sur le plan financier. [En savoir plus sur ci.com.](#)

¹ Les fonds communs de placement peuvent comporter des commissions, des commissions de suivi, des frais de gestion et d'autres frais. Veuillez lire le prospectus avant d'investir. Les taux de rendement indiqués correspondent aux rendements globaux historiques composés annuels (après déduction des frais payables par le Fonds) qui prennent en compte les variations de la valeur des titres et le réinvestissement de toutes les dividendes/distributions, mais ne prennent pas en compte les frais d'acquisition, de rachat, de distribution ni autres frais divers ou l'impôt sur le revenu à payer par chaque porteur de titres qui auraient réduit les rendements. Les fonds communs de placement ne sont pas garantis, leur valeur fluctue fréquemment et les rendements passés pourraient ne pas se répéter.

² Nous déterminons le niveau de risque d'un fonds conformément à une méthode normalisée de classification du risque, fournie dans le Règlement 81-102, laquelle est fondée sur la volatilité historique du fonds, qui est mesurée par l'écart-type de ses rendements sur dix ans. Selon la méthode normalisée, si un fonds offre des titres au public depuis moins de dix ans, l'écart-type d'un fonds de référence ou d'un indice de référence doit se rapprocher raisonnablement de l'écart-type du fonds, pour déterminer le niveau de risque du fonds. Veuillez noter que le rendement historique peut ne pas être révélateur des rendements futurs, la volatilité historique d'un fonds n'est pas une indication de sa volatilité future.

³ Veuillez vous référer au prospectus simplifié du fonds pour l'information sur les distributions.

⁵ Portfolio allocations will fluctuate over the life of the mutual fund as the portfolio holdings and market value of each security changes. The portfolio manager(s) may change the portfolio allocations in some or all of the sectors.

Ces renseignements ne doivent pas être pris ni interprétés comme un conseil en matière de placement ni comme une promotion ou une recommandation à l'égard des entités ou des titres dont il est question.

©Placements CI et le logo Placements CI sont des marques déposées de CI Investments Inc. © CI Investments Inc. 2026. Tous droits réservés. « Partenaire de confiance en matière de patrimoine^{MC} » est une marque de commerce de CI Investments Inc.

Publié en avril 2026