

# Fonds d'actions mondiales

Catégorie IT8 CAD



EN DATE DU 31 MARS 2026

## APERÇU DU FONDS

### PROFILS DES FONDS

Date de création	mars 2021
Total des actifs nets (SCA) En date du 2026-03-31	40,0 millions \$
VLPP	13,4670 \$
RFG (%) En date du 2025-12-31	0,00
Frais de gestion (%)	Négociable
Asset class	Actions mondiales
Devise	\$CA
Placement minimal	250 000 \$ (initial) / 25 \$ (supplémentaire)
Fréquence des distributions	Annuelle
Dernière distribution	0,0726 \$

### Niveau de risque<sup>2</sup>



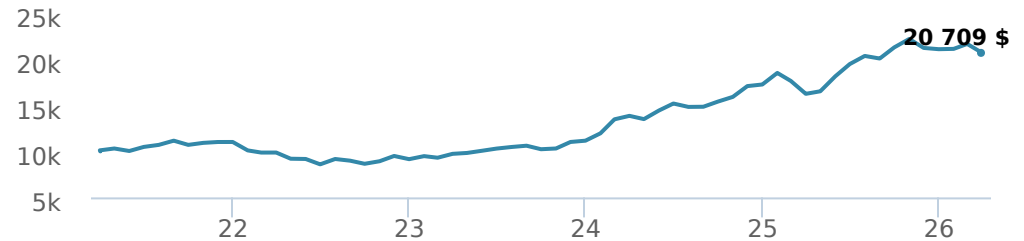
### CODES DES FONDS

	T8	
I	SF 16487	13487
A	FAI 19687	
	FAR ES* 19887	
	FR ES* 19587	
	FRVI ES* 19787	
E	FAI 16687	FAI 13407
	FAR ES* 16887	FAR ES* 13887
	FR ES* 16587	FR ES* 13987
	FRVI ES* 16787	FRVI ES* 13787
F	SF 80597	80897
OF	19387	
W	FAI 9687	
	FAR ES* 9887	
	FR ES* 1477	
	SF 9367	
	FRVI ES* 9787	

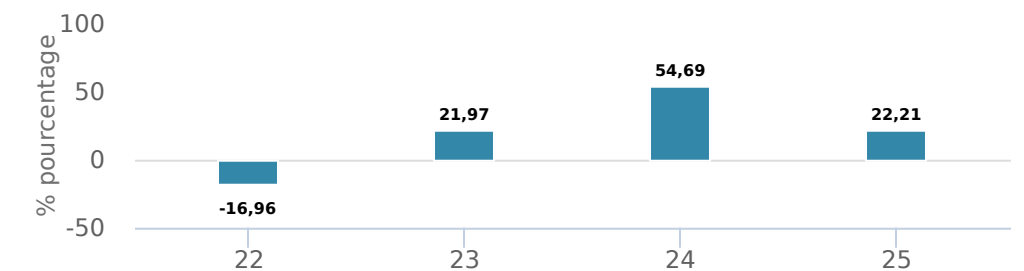
\*Pas de nouveaux achats directement dans les fonds "switch only".

## RENDEMENTS<sup>1</sup>

Croissance d'un placement de 10 000 \$ (depuis la date de création)



### Rendement par année civile



### Rendements composés annuels moyens

CA	1 mois	3 mois	6 mois	1 an	3 ans	5 ans	10 ans	Création*
-1,90 %	-4,50 %	-1,90 %	-2,80 %	27,40 %	28,60 %	15,40 %	-	15,40 %

\*Since performance inception date

### HISTORIQUE DE DISTRIBUTIONS<sup>3</sup>

Date de paiement	Total	Date de paiement	Total
2022-12-16	0,0726	2022-05-27	0,0682
2022-09-23	0,0961	2022-04-22	0,0682
2022-08-26	0,0682	2022-03-24	0,0682
2022-07-22	0,0682	2022-02-25	0,0682
2022-06-23	0,0682	2022-01-28	0,0682

## GESTIONNAIRES

### MUNRO PARTNERS

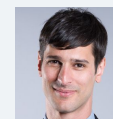
Munro Partners est un gestionnaire mondial axé sur le rendement absolu privilégiant les actions de croissance sur le point de tirer parti des changements structurels et thématiques qui se produisent actuellement dans le monde. Munro Partners est un sous-conseiller de CI Investments Inc.



Nick Griffin



Kieran Moore



James Tsinidis



Qiao Ma

Remarque : Les données fournies ci-dessus doivent être analysées en tenant compte des dénis de responsabilité apparaissant à la page prochaine.

EN DATE DU 31 MARS 2026

RÉPARTITION DU PORTEFEUILLE<sup>5</sup>

Répartition de l'actif	(%)	Répartition sectorielle	(%)	Répartition géographique	(%)
Actions américaines	<b>49,70 %</b>	Technologie	<b>26,01 %</b>	États-Unis	<b>55,54 %</b>
Actions internationales	<b>40,46 %</b>	Biens industriels	<b>25,81 %</b>	Autres	<b>6,98 %</b>
Espèces et équivalents	<b>9,86 %</b>	Espèces et quasi-espèces	<b>9,86 %</b>	Pays-Bas	<b>6,52 %</b>
Autres	<b>-0,02 %</b>	Services aux consommateurs	<b>8,34 %</b>	Irlande	<b>5,81 %</b>
		Autres	<b>7,18 %</b>	Allemagne	<b>5,29 %</b>
		Services publics	<b>6,24 %</b>	Chine	<b>5,20 %</b>
		Biens de consommation	<b>6,08 %</b>	Taiwan	<b>4,88 %</b>
		Soins de santé	<b>4,05 %</b>	Royaume-Uni	<b>4,16 %</b>
		Énergie	<b>3,37 %</b>	Suisse	<b>3,19 %</b>
		Matériaux de base	<b>3,06 %</b>	Canada	<b>2,43 %</b>

## PRINCIPAUX TITRES

	Secteur	(%)
1. Fonds d'actions mondiales croissance Munro CI I	Fonds commun de placement	<b>98,46 %</b>

Remarque : Les données fournies ci-dessus doivent être analysées en tenant compte des dénis de responsabilité apparaissant à la page prochaine.

**Plus de 35 000 conseillers financiers ont choisi Placements CI comme partenaire. Nous croyons que les canadiens qui font affaire à un conseiller financier professionnel réussissent mieux sur le plan financier. [En savoir plus sur ci.com.](#)**

<sup>1</sup> Les fonds communs de placement peuvent comporter des commissions, des commissions de suivi, des frais de gestion et d'autres frais. Veuillez lire le prospectus avant d'investir. Les taux de rendement indiqués correspondent aux rendements globaux historiques composés annuels (après déduction des frais payables par le Fonds) qui prennent en compte les variations de la valeur des titres et le réinvestissement de toutes les dividendes/distributions, mais ne prennent pas en compte les frais d'acquisition, de rachat, de distribution ni autres frais divers ou l'impôt sur le revenu à payer par chaque porteur de titres qui auraient réduit les rendements. Les fonds communs de placement ne sont pas garantis, leur valeur fluctue fréquemment et les rendements passés pourraient ne pas se répéter.

<sup>2</sup> Nous déterminons le niveau de risque d'un fonds conformément à une méthode normalisée de classification du risque, fournie dans le Règlement 81-102, laquelle est fondée sur la volatilité historique du fonds, qui est mesurée par l'écart-type de ses rendements sur dix ans. Selon la méthode normalisée, si un fonds offre des titres au public depuis moins de dix ans, l'écart-type d'un fonds de référence ou d'un indice de référence doit se rapprocher raisonnablement de l'écart-type du fonds, pour déterminer le niveau de risque du fonds. Veuillez noter que le rendement historique peut ne pas être révélateur des rendements futurs, la volatilité historique d'un fonds n'est pas une indication de sa volatilité future.

<sup>3</sup> Veuillez vous référer au prospectus simplifié du fonds pour l'information sur les distributions.

<sup>5</sup> Portfolio allocations will fluctuate over the life of the mutual fund as the portfolio holdings and market value of each security changes. The portfolio manager(s) may change the portfolio allocations in some or all of the sectors.

Ces renseignements ne doivent pas être pris ni interprétés comme un conseil en matière de placement ni comme une promotion ou une recommandation à l'égard des entités ou des titres dont il est question.

©Placements CI et le logo Placements CI sont des marques déposées de CI Investments Inc. © CI Investments Inc. 2026. Tous droits réservés. « Partenaire de confiance en matière de patrimoine<sup>MC</sup> » est une marque de commerce de CI Investments Inc.

Publié en avril 2026